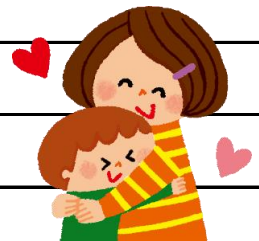


## 令和6年度「サポートタイム」のお知らせ



～ファミサポ登録している提供会員が児童センター内でお子さんを預かります～

|    |  |
|----|--|
| 実施 | 月2回 1日2組まで   |
| 場所 | 東児童センター内   |
| 内容 | <ul style="list-style-type: none"> <li>・顔合わせはアドバイザーも一緒に行います。</li> <li>・東児童センター内で提供会員がお子さんをお預かりします。</li> <li>・時間の延長はできません。</li> </ul> ※2回目からのお預かりは通常の依頼となります。 |
| 時間 | 10:10～12:10 顔合わせ等含め 2時間  |
| 料金 | 1400円 ※会員同士で行います。  |
| 対象 | 3ヶ月～未就学児の保護者   |



※申込み期日までに会員登録が必要です

| 実施日 |                  | 申込み期日      |
|-----|------------------|------------|
| 4月  | 4月11日(木)・17日(水)  | 各実施日の7日前まで |
| 5月  | 5月22日(水)・23日(木)  |            |
| 6月  | 6月20日(木)・21日(金)  |            |
| 7月  | 7月3日(水)・4日(木)    |            |
| 8月  | 8月27日(火)・28日(水)  |            |
| 9月  | 9月4日(水)・5日(木)    |            |
| 10月 | 10月2日(水)・3日(木)   |            |
| 11月 | 11月26日(火)・27日(水) |            |
| 12月 | 12月4日(水)・6日(金)   |            |
| 1月  | 1月29日(水)・30日(木)  |            |
| 2月  | 2月19日(水)・26日(水)  |            |
| 3月  | 3月11日(火)・14日(金)  |            |